

## 1. НАЗНАЧЕНИЕ

Радиокодовая клавиатура KeyPad, совместимая со встроенным и внешним приемниками DoorHan, позволяет дистанционно управлять электронными устройствами. Радиокоманды подаются только после ввода последовательности цифр от 0 до 9, которые должны соответствовать коду доступа (PIN-коду) (заводские установки – 0000). Если последовательность верная, то клавиатура издает короткий звук. Теперь Вы можете использовать 2 разных радиоканала, для управления двумя разными устройствами. Короткий звуковой сигнал звучит при любом нажатии клавиши. После первоначального нажатия клавиши, клавиатура активируется на 3 секунды (светодиоды горят), в это время можно набрать PIN-код для управления электронным устройством. По истечении этого времени клавиатура сама выключается (светодиоды гаснут) и необходимо снова нажать клавишу, чтобы ее активировать. Система позволяет максимум 8 нажатий клавиш перед тем, как включит состояние защиты на 3 минуты. В этом состоянии не может быть введен код, а каждое нажатие клавиши генерирует сигнал ошибки (4 последовательных звука). Правильный PIN-код может быть набран по истечении 3 минут.



**Важно!** Мы рекомендуем Вам после смены заводского PIN-кода на индивидуальный, записать личный PIN-код и хранить его в безопасном месте на случай необходимости.

## 2. ТЕХНИЧЕСКИЕ ХАРАКТЕРИСТИКИ

Частота сигнала	443 МГц
Источник питания	Два 3 В литиевых элемента питания Maxell CR2032
Электропитание*	12/24 В
Потребляемый ток	< 2 мА
Класс защиты	IP54
Диапазон рабочих температур	от -20 до +55°C

Подсвеченная клавиатура со светодиодами

Клавиши при нажатии издадут звук

2 радиоканала, от 1-го до 8-ми символьного кода доступа (PIN)

1 прямая команда

\* Если установка элемента питания невозможна, допускается подключение устройства через внешний источник питания на клемму CN1.

## 3. МОНТАЖ

1. Откройте поворотную крышку клавиатуры.
2. Снимите накладную пластину кнопочной панели.
3. Открутите четыре самореза и снимите верхний корпус радиокодовой клавиатуры.
4. Приложите нижний корпус клавиатуры к стене в месте предполагаемой установки, разметьте 4 места для отверстий крепления клавиатуры.
5. Просверлите 4 отверстия и закрепите нижний корпус клавиатуры.
6. Соберите радиокодовую клавиатуру в обратном порядке.

## 4. ПРОГРАММИРОВАНИЕ

### 1. Изменение PIN-кода (заводская установка – 0000)

Нажмите \* и # одновременно и удерживайте их 5 секунд, светодиоды подсветки начнут мигать, введите старый PIN-код и нажмите #.

Мигание светодиодов ускорится, наберите новый код от 1-го до 8-ми символов) и нажмите #, светодиоды будут гореть постоянно, а потом погаснут. PIN-код изменен.

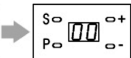
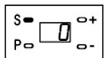
### 2. Удаление всех кодов (восстановить заводские значения PIN-кода).

Нажмите \* и # одновременно и удерживайте их 5 секунд, светодиоды подсветки начнут мигать, нажмите и удерживайте кнопку SW1 на оборотной стороне платы управления клавиатуры до тех пор, пока светодиоды не погаснут. PIN-код восстановился на заводской (0000).

## 5. ЗАПИСЬ КОДА РАДИОКОДОВОЙ КЛАВИАТУРЫ В ПРИЕМНИК

Возможна запись двух кодов клавиатуры: во встроенный приемник DoorHan (в приводах Sectional) и внешний приемник DHRE-2.

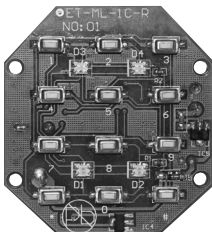
**Для записи кода клавиатуры во встроенный приемник DoorHan необходимо выполнить следующее:**



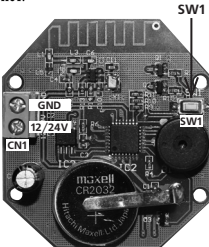
Введите PIN-код и нажмите (\* или #)

Нажмите «S»

«0» Появится в левой части дисплея и сразу исчезнет.



Лицевая сторона



Оборотная сторона

### Для записи кода клавиатуры во внешний приемник DHRE-2:

Подключите контакты управления электроприводом к выходам радиоприемника. Для записи PIN-кода клавиатуры (кнопка \*) нажмите кнопку SW1 (запись кода), при этом загорится индикатор LED1 на приемнике. После этого введите PIN-код и нажмите \*. Для записи PIN-кода клавиатуры (кнопка #) нажмите кнопку SW2 (запись кода), при этом загорится индикатор LED1 на приемнике. После этого введите PIN-код и нажмите #. Для очистки памяти приемника нажмите и удерживайте кнопку SW1 или SW2 соответственно.

**Примечание.** Для управления первым устройством необходимо набрать PIN-код на клавиатуре и нажать \*. Для управления вторым устройством необходимо набрать PIN-код на клавиатуре и нажать #. (PIN-код для управления 1-м и 2-м устройствами одинаковый).

Компания DoorHan благодарит Вас за приобретение нашей продукции. Мы надеемся, что Вы останетесь довольны качеством данного изделия. По вопросам приобретения, дистрибьюции и технического обслуживания обращайтесь в офисы региональных представителей или центральный офис компании по адресу:

143002, Россия, Московская обл., Одинцовский р-н,  
с. Акулово, ул. Новая, д. 120  
Тел: +7 (495) 933-24-00, 981-11-33  
E-mail: Info@doorhan.ru, www.doorhan.ru



# KEYPAD INSTALLATION MANUAL

## 1. DESCRIPTION

The radio code numeric pad Keypad is compatible with built-in and external DoorHan receivers and used to remotely control electronic devices. Radio commands may be given only after a sequence of numbers from 0 to 9, which is an access code (PIN-code), is entered, factory preset is 0000. If the sequence is right, the keypad will produce short sound. Now you may use 2 different radio channels to control 2 different devices. After pushing any key you will hear a short sound. After first pushing a key the keyboard will be active for 3 sec, (LEDs will light), within this time you can enter a PIN-code to control the electronic device. When this time is up, the keypad will be off (LEDs will go out) and you will have to push the key again to activate the keypad. The system allows pushing the keys 8 times maximum before it activates the guard status for 3 min. When guard status is active you may not enter the code and every pushing the keys will produce an error signal (4 successive sounds). The PIN-code may be re-entered only in 3 minutes.



**Important!** After you change the factory preset PIN-code for an individual one, we recommend you to write down your new PIN-code and save it for emergency use.

## 2. TECHNICAL DATA

Frequency	443 MHz
Battery	2 x 3 V, Maxell CR2032
Power supply*	12/24 V
Power consumption	< 2 $\mu$ A
Protection rating	IP54
Temperature range	-20 to +55°C

**Illuminated keypad with LEDs**

**Audible feedback**

**2 radio channels, programmable input codes of one to eight digits (PIN-code)**

**1 direct command**

\* If it is impossible to use Maxell batteries you can connect the device to an external power supply via CN1 terminal.

## 3. INSTALLATION

1. Open the keypad cover.
2. Remove the button panel with a screw driver.
3. Screw out four screws and remove the upper housing of the keypad.
4. Put the base housing against the selected location on the wall and make 4 marks to drill holes for the keypad installation.
5. Drill 4 holes and install the base housing to the wall.
6. Assemble the keypad in reverse order.

## 4. PROGRAMMING

### 1. PIN-code resetting (factory preset — 0000)

Press both Key "\*" and Key "#" for about 5 seconds till the red light flashes slowly. Input the former code and press Key "#", the red light will flash quickly. Now input the new code and press Key "#", the red light will be on for 2 seconds and then go off. Now the code has been reset.

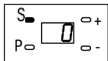
### 2. PIN-code deleting (recovery of the factory preset)

Press both Key "\*" and Key "#" for about 5 seconds till the red light flashes slowly. Then press and hold Key "SW1" on the other side of the keypad till the LEDs go off. The factory preset has been recovered (0000).

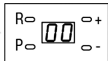
## 5. RECORDING OF THE KEYPAD CODE INTO A RECEIVER

It's possible to record two keypad codes: one into a DoorHan receiver (for sectional operators), another one — into external DHRE-2 receiver.

**In order to record the keypad code into DoorHan receiver, do the following:**

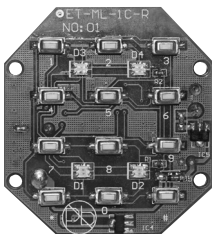


Press "S"

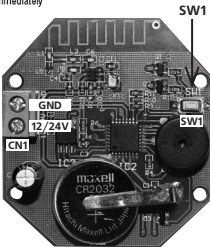


"0" will be shown on the left side of the display, and disappears immediately

Then enter the PIN-code and press key "\*" or "#".



Front side



Other side

**In order to record the keypad code into external DHRE-2 receiver, do the following:**

Connect the electric operator control contacts to the outputs of the radio receiver. To record the keypad PIN-code (button "\*"), press button "SW1" (code record), at that indicator LED1 on the receiver will light up. After that enter the PIN-code and press Key "\*". To record the keypad PIN-code (Key "#"), press button "SW2" (code record), at that indicator LED1 on the receiver will light up. After that enter the PIN-code and press Key "#". To clean the receiver memory, press and hold down button "SW1" or "SW2" respectively.

**Note.** To control the first device, enter the PIN-code on the keypad and press Key "\*". To control the second device, enter PIN-code on the keypad and press Key "#" (the PIN-code is the same for both devices).

We very much appreciate that you have chosen the product manufactured by our company and are confident that you will be satisfied with its quality. For information on purchasing, distributing and servicing contact DoorHan regional or central offices:

**143002, Russia, Moscow oblast, Odintsovo district,  
s. Akulovo, ul. Novaya, d. 120  
Tel.: +7 (495) 933-24-00, 981-11-33  
E-mail: info@doorhan.ru, www.doorhan.com**