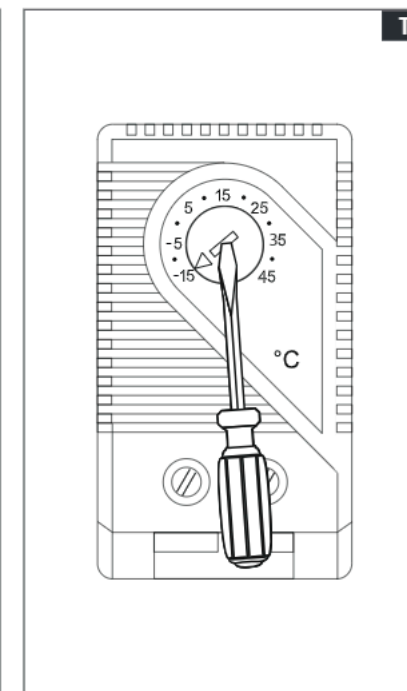
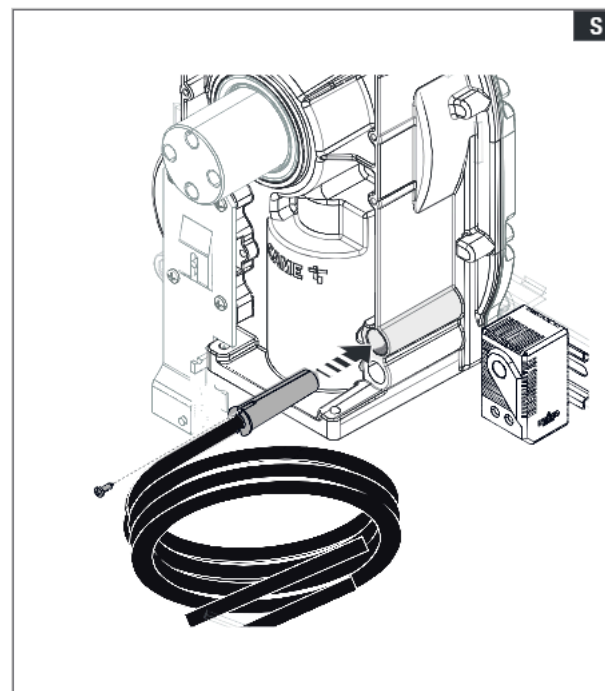
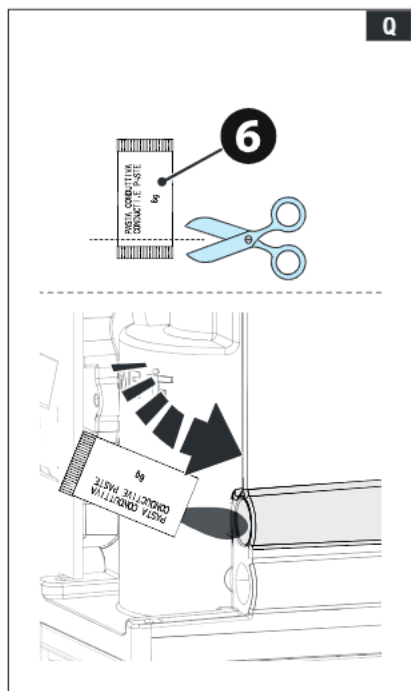
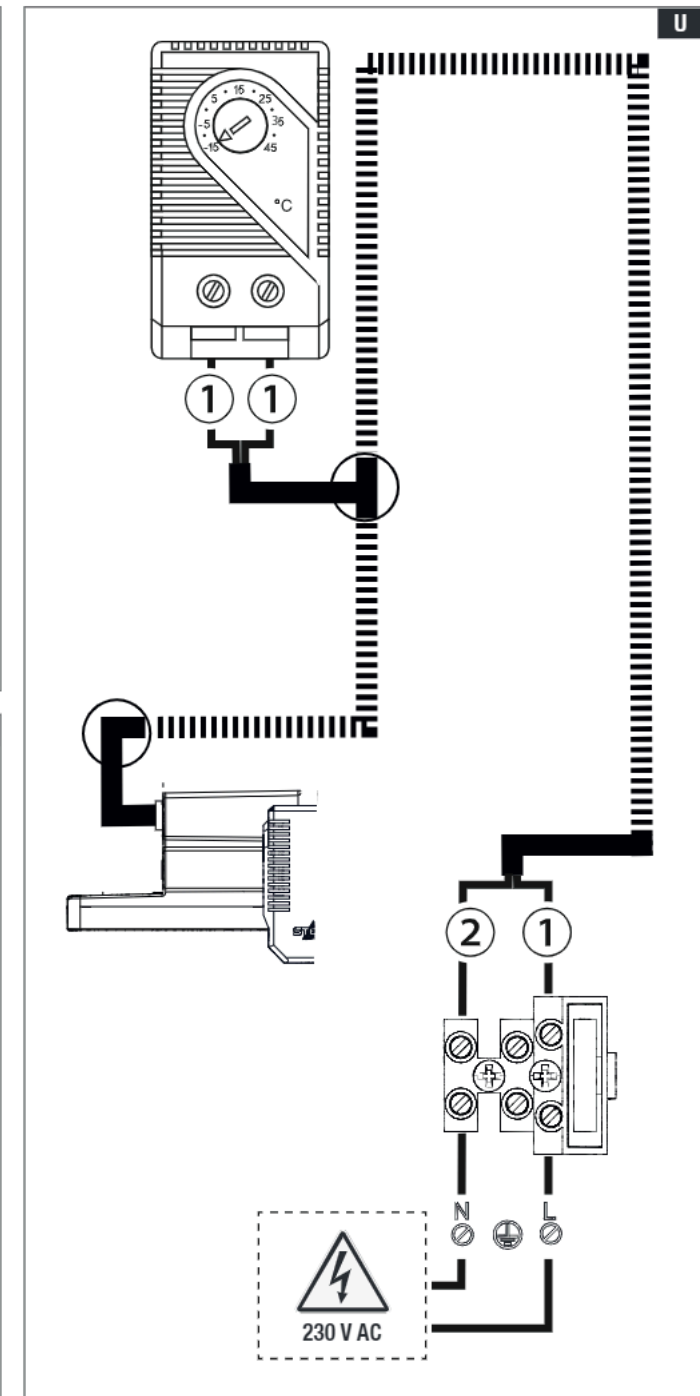
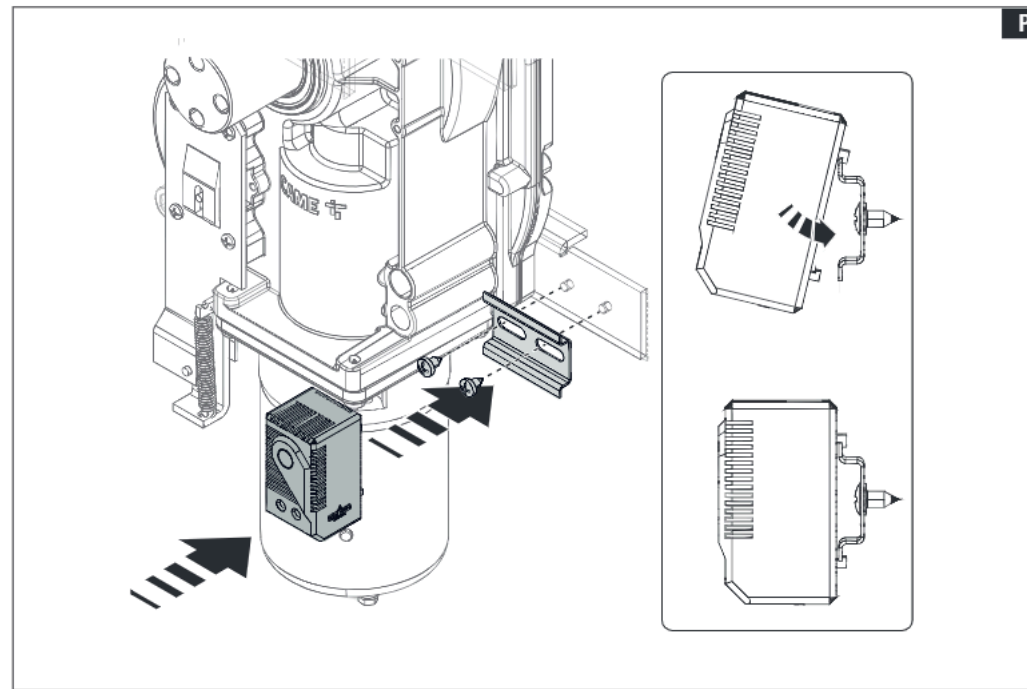
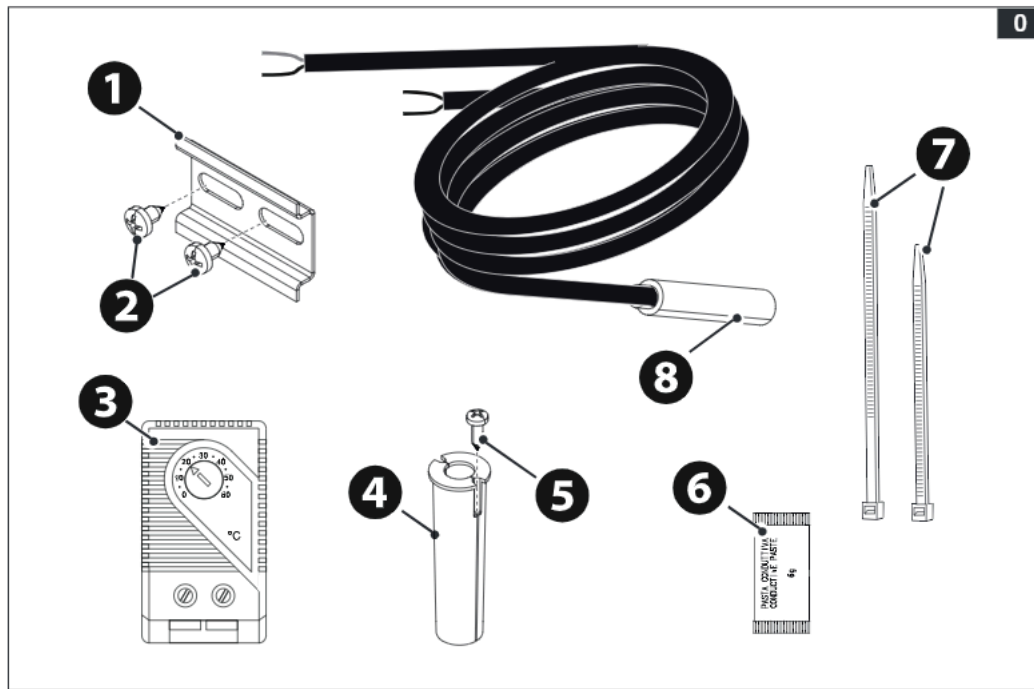


PL	Polski
HU	Magyar
HR	Hrvatski
UK	Українська

CAME S.P.A.
Via Martiri Della Libertà, 15
31030 - Dosson di Casier
Treviso - Italy
Tel. (+39) 0422 4940
Fax (+39) 0422 4941
info@came.com - www.came.com



POLSKI

OSTRZEŻENIA OGÓLNE

Ważne instrukcje dotyczące bezpieczeństwa osób: PROSIMY O UWAŻNE PRZECZYTANIE! • Podczas każdego etapu montażu upewniać się, że prace są wykonywane przy odłączonym napięciu. • Wszystkie czynności wymienione w niniejszej instrukcji mogą być przeprowadzane wyłącznie przez doświadczonych i wykwalifikowanych pracowników oraz w pełnej zgodności z obowiązującymi przepisami. • Instalacja, programowanie, użytkowanie i konserwacja produktu muszą być wykonywane przez wykwalifikowany i doświadczony personel zgodnie z obowiązującymi przepisami. • Przed przystąpieniem do wykonywania jakichkolwiek czynności związanych z czyszczeniem lub konserwacją odłączyć urządzenie od zasilania. • Urządzenie wykorzystywać wyłącznie do celu, do jakiego zostało jednoznacznie przeznaczone; wszelkie inne użycie jest uważane za niebezpieczne. • Came S.p.A. nie ponosi odpowiedzialności za ewentualne szkody wynikające z błędnego, niewłaściwego lub nierozsądnego użytkowania.

Opis

803XA-0630

Wkład grzewczy z termostatem

Opis części składowych A

- 1 Wspornik termostatu
- 2 Śruby mocujące wspornik termostatu
- 3 Termostat
- 4 Adapter wkładu
- 5 Śruby mocujące adapter
- 6 Pasta termoprzewodząca
- 7 Opaski kablowe
- 8 Grzałka z przewodem zasilającym

Dane techniczne

MODELE	803XA-0630
Zasilanie (V – 50/60 Hz)	230 AC
Moc (W)	50
Maksymalny pobór prądu (A)	0,2

Montaż

- B** Przymocować wspornik do szlabanu za pomocą dostarczonych śrub. Zamocować termostat tak, jak pokazano na rysunku.
- C** Rozprowadzić pastę termoprzewodzącą w gnieździe przeznaczonym na wkład grzewczy napędu.
- D** Założyć adapter na wkład grzewczy.
- E** Włożyć wkład i adapter do gniazda i przymocować dostarczoną śrubą.

Połączenia elektryczne G

- 1 Brązowy przewód
- 2 Niebieski przewód

Ustawienia

- F** Ustawić żądaną temperaturę za pomocą śrubokręta.

MAGYAR

Általános figyelmeztetések

• Fontos előírások a személyi biztonság érdekében: OLVASSA EL FIGYELMESEN!
• A felszerelési műveletek alatt győződjön meg arról, hogy a berendezés feszültségmentes-e.
• A kézikönyvben található összes műveletet kizárólag képesített és tapasztalt szakemberek végezhetik az érvényes előírások teljes körű betartása mellett.
• A felszerelést, programozást, üzembe helyezést és karbantartást kizárólag képzett és tapasztalt műszaki szakember végezze, a hatályos törvények értelmében.
• Bármilyen karbantartási vagy tisztítási művelet előtt áramtalanítsa a készüléket.
• A terméket kizárólag az előírt rendeltetésének megfelelően szabad használni, minden más használat veszélyesnek minősül.
• A Came S.p.A. nem vállal felelősséget a nem rendeltetésszerű, hibás és észszerűtlen használatból eredő esetleges károkért.

Leírás

803XA-0630

Fűtőbetét termosztáttal

A részek leírása ▲

- 1** Termosztát tartó
- 2** Termosztát tartó rögzítő csavarok
- 3** Termosztát
- 4** Betét illesztőelem
- 5** Illesztőelem rögzítő csavar
- 6** Hővezető paszta
- 7** Kábelkötözők
- 8** Fűtőbetét tápkábellel

Műszaki adatok

TÍPUSOK	803XA-0630
Tápfeszültség (V - 50/60 Hz)	230 AC
Teljesítmény (W)	50
Maximális áramfelvétel (A)	0,2

Felszerelés

B Erősítse a tartót a sorompóhoz a tartozék csavarokkal. Az ábra szerint rögzítse a termosztátot.

C Kenje be a hővezető pasztával a fűtőbetét fészkrét az automatikán.

D Helyezze az illesztőelemet a fűtőbetétre.

E Illessze be a betétet és az illesztőelemet a fészkébe és rögzítse a tartozék csavarral.

Villamos bekötések ▲

- 1** Barna kábel
- 2** Kék kábel

Settings

F Állítsa be a kívánt hőmérsékletet egy csavarhúzó segítségével.

HRVATSKI

Opća upozorenja

• Važne upute za sigurnost osoba: PAŽLJIVO PROČITAJTE!
• Tijekom svih faza ugradnje napon mora biti isključen.
• Sve postupke navedene u ovom priručniku smije obavljati isključivo obučeno i iskusno osoblje u skladu s važećim propisima.
• Ugradnju, programiranje, stavljanje u rad i održavanje mora obavljati kvalificirano i stručno osoblje koje se potpuno pridržava važećih propisa.
• Prije obavljanja bilo kakvog zahvata vezanog za čišćenje ili održavanje isključite napajanje uredaja.
• Proizvod je namijenjen isključivo uporabi za koju je izričito osmišljen i svaka se druga uporaba smatra opasnom.
• Poduzeće CAME S.p.A. ne snosi odgovornost za eventualnu štetu prouzročenu neprimjerenom, pogrešnom ili nerazumnom uporabom.

Opis

803XA-0630

Grijači umetak s termostatom

Opis dijelova ▲

- 1** Nosač termostata
- 2** Pričvrсни vijci nosača termostata
- 3** Termostat
- 4** Prilagodnik uloška
- 5** Pričvrсни vijak prilagodnika
- 6** Termički provodljiva pasta
- 7** Obujmice za pritezanje kablova
- 8** Grijači umetak s kabelom za napajanje

Tehnički podatci

MODELJ	803XA-0630
Napajanje (V – 50/60 Hz)	230 AC
Snaga (W)	50
Maksimalna apsorbirana struja (A)	0,2

Ugradnja

B Pričvrstite nosač na pregradu isporučenim vijcima. Postavite termostat kako je prikazano na slici.

C Razmažite termički provodljivu pastu unutar utora za grijači umetak automatizacije.

D Naslonite prilagodnik na grijači umetak.

E Umetnite umetak i prilagodnik u prikladni utor i pričvrstite sve isporučenim vijkom.

Električni spojevi ▲

- 1** Smeđi kábel
- 2** Plavi kábel

Postavke

F Postavite željenu temperaturu upotrebom odvijača.

УКРАЇНСЬКА

Загальні попередження

• Важливі правила з техніки безпеки: УВАЖНО ПРОЧИТАЙТЕ!
• На всіх етапах виконання монтажних робіт переконуйтесь у відсутності електричного живлення.
• Усі зазначені в цій інструкції операції мають виконуватися лише досвідченим і кваліфікованим персоналом у повній відповідності до діючого законодавства.
• Монтаж, програмування, введення в експлуатацію та технічне обслуговування мають виконуватися кваліфікованим персоналом у повній відповідності до вимог діючих норм безпеки.
• Перед виконанням робіт з очищування або технічного обслуговування відключіть пристрій від електричного живлення.
• Виріб слід використовувати виключно за призначенням; будь-яке інше використання має вважатися небезпечним.
• Компанія CAME S.p.A. не несе відповідальності за шкоду, заподіяну неправильним, помилковим або недбалим використанням приладу.

Опис

803XA-0630

Нагрівальний елемент із терmostatom

Опис основних компонентів ▲

- 1** Суппорт терmostату
- 2** Гвинти для кріплення супорту терmostату
- 3** Термостат
- 4** Адаптер для елемента
- 5** Гвинти для кріплення адаптера
- 6** Теплопровідна паста
- 7** Стяжки для затискання кабелів
- 8** Нагрівальний елемент із кабелем електричного живлення

Технічні характеристики

МОДЕЛІ	803XA-0630
Напруга живлення (В, 50/60 Гц)	~230
Потужність (Вт)	50
Максимальний споживаний струм (А)	0,2

Монтаж

B Закріпіть супорт до шлагбаума за допомогою гвинтів, що входять до комплекту. Зачепіть термостат, як показано на малюнку.

C Нанесіть теплопровідну пасту у гніздо для нагрівального елемента автоматики.

D Встановіть адаптер на нагрівальний елемент.

E Вставте елемент і адаптер у відповідне гніздо і закріпіть все гвинтом, що додається.

Електричні підключення ▲

- 1** Коричневий провід
- 2** Синій провід

Setup

F Встановіть бажану температуру на за допомогою викрутки.

